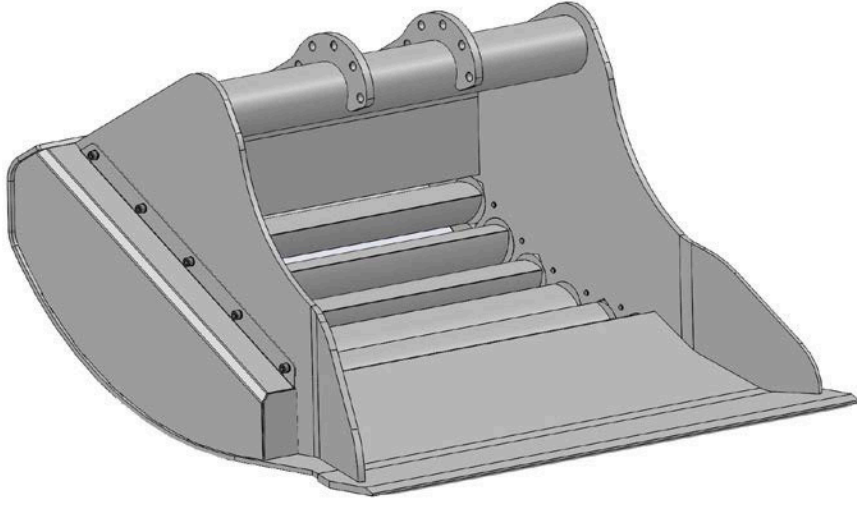
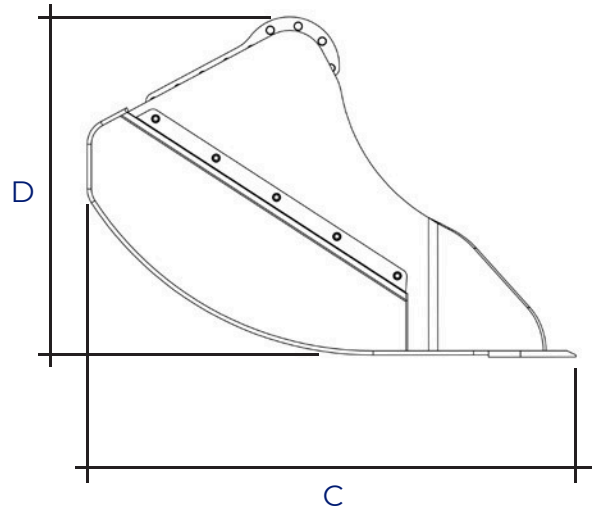
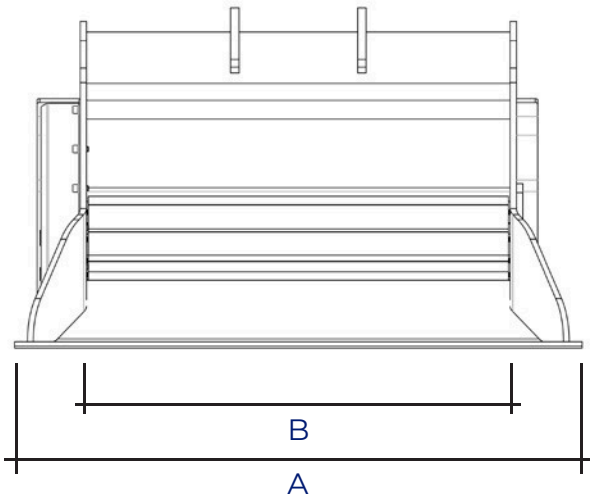


# baabor

## Model B8.100



| TEKNİK ÖZELLİKLER         |       | B8.100            |
|---------------------------|-------|-------------------|
| Ekskavatör boyutu         | Tn.   | <b>8 - 13</b>     |
| Ağırlık (üst plaka dahil) | kg    | <b>500</b>        |
| Çalışma basıncı           | MPa   | <b>14 to 18</b>   |
| Maksimum çalışma debisi   | L/min | <b>50</b>         |
| Hidrolik devre            |       | <b>kesme modu</b> |
| Yükleme kapasitesi        | m3    | <b>0,4</b>        |
| Dış genişlik (A)          | mm    | <b>1.340</b>      |
| İç genişlik (B)           | mm    | <b>1.000</b>      |
| Uzunluk (C)               | mm    | <b>1.250</b>      |
| Yükseklik (D)             | mm    | <b>800</b>        |
| Eleme şaftı seçenekleri   | mm    | <b>8 to 50</b>    |



**DBF**

İnşaat Mühendislik İş Makinaları  
Sanayi ve Ticaret Limited Şirketi

Akdeniz Sanayi Sitesi Şafak Mah 5046. Sk. No:15, 07220 Kepez / ANTALYA

[www.dbfripper.com](http://www.dbfripper.com)